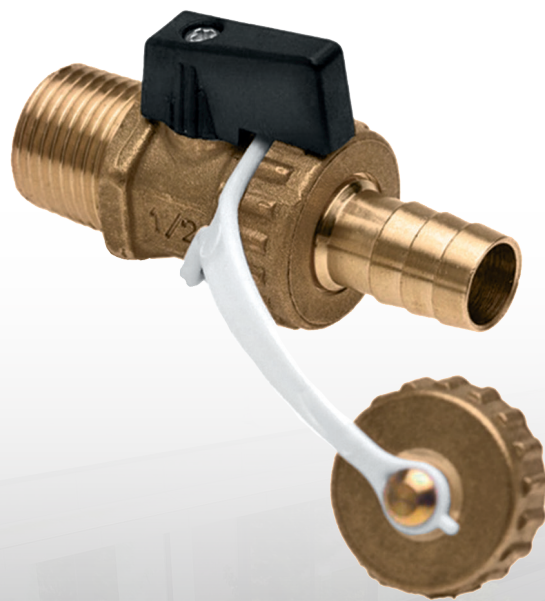


bonfix[®]

the fitting factory

KOGEL VUL- EN AFTAPKRANEN



bonfix[®]
the fitting factory

INLEIDING

BONFIX B.V. levert een uitgebreid assortiment BONFIX kogel vul- en aftapkranen, in messing en messing vernikkelde uitvoeringen.

TECHNISCHE SPECIFICATIES

De technische specificaties zijn op basis van de huidige stand van zaken. BONFIX B.V. behoudt zich het recht voor zonder voorafgaande aankondiging technische specificaties aan te passen. Aan de technische specificaties zoals hierin vermeld kunnen geen rechten ontleend worden.

ALGEMEEN

De BONFIX kogel vul- en aftapkranen zijn bedoeld voor het vullen en aftappen van radiatoren of CV-installaties.

TOEPASSING

De BONFIX kogel vul- en aftapkranen kunnen toegepast worden in CV-installaties, water en beregeningsinstallaties. Andere toepassingsmogelijkheden zijn uitsluitend toegestaan, afhankelijk van druk/temperatuur en medium, na schriftelijke toestemming van BONFIX B.V.

TECHNISCHE GEGEVENS

De BONFIX kogel vul- en aftapkranen zijn vervaardigd uit eerste klas messing CW617N (CuZn40Pb2) en voorzien van een kogelafsluiting met open en dicht stand, lange conische buitendraad en een zware slangkoppeling. De BONFIX kogel vul- en aftapkranen kunnen worden toegepast in situaties met een werkdruk van maximaal 1000 kPa (10 bar) en een maximale temperatuur tot +90 °C.

KWALITEITSKEURMERK

De BONFIX kogel vul- en aftapkranen hebben géén keur.

INSTALLATIEVOORSCHRIFTEN

Voor het maken van een verbinding adviseren wij goedgekeurd PTFE afdichtingstape (artikelnummer 81705) te gebruiken op de lange buitenschroefdraad. Bij het open en dicht draaien van de vul- en aftapkraan, de kap of knop, nooit verder dan ¼ slag draaien.

Andere toepassingsmogelijkheden zijn uitsluitend toegestaan, afhankelijk van druk/temperatuur en medium, na schriftelijke toestemming van BONFIX B.V.



Gebruik bij montage passend gereedschap en voorkom beschadigingen. De productinformatie is vrijblijvend en onderhevig aan veranderingen. Het is de verantwoordelijkheid van de ontwerper om producten te kiezen, die geschikt zijn voor de gewenste toepassing.

GARANTIE EN AANSPRAKELIJKHEID

*Garantie en aansprakelijkheid conform onze algemene voorwaarden.
Schade veroorzaakt door spanningscorrosie valt niet binnen de productaansprakelijkheid.*

**HEB JE EEN TIP
VOOR ONS ASSORTIMENT?**

**LAAT HET ONS WETEN VIA:
KLANTENSERVICE@BONFIX.NL**

